

Fenêtre sur rue

Objectifs

Organisation de l'espace
Approche de la notion
d'échelle

Matériel

Canson blanc 1/4 R,
Canson noir 1/4 R,
Ciseaux,
Colle
Crayon à papier
Crayons de couleur
Papier calque

Durée

3 heures

Référence culturelle

Œuvres de Matisse
et de Bonnard.

Consigne

Plier la feuille Canson blanche en deux, horizontalement.

Dessiner un rectangle d'environ 10 x 15 cm sur une face (fig. 1).

Découper le rectangle verticalement en deux parties, pour créer une fenêtre (fig. 2 et 3).

Sur la partie non découpée, dessiner un paysage aux crayons de couleur (extérieur) (fig. 4).

Autour de la fenêtre, représenter l'intérieur de la chambre (papier peint, meuble, objet, cadre, etc.) (fig. 5).

Remarque : Choisir une gamme de couleurs différente pour chaque partie pour différencier l'espace :

- extérieur avec du vert, du bleu et du marron ;
- intérieur avec du rouge, du jaune et du violet.

Finalisation

Mettre une vitre à la fenêtre, en utilisant du papier calque.

Dessiner un autre paysage sur du Canson noir.

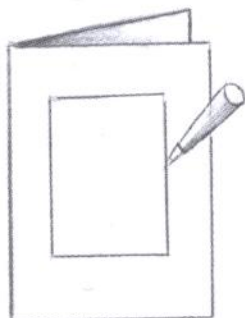


Fig. 1

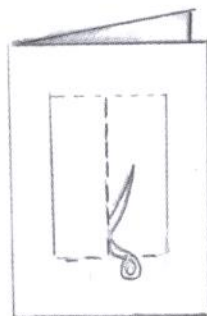


Fig. 2

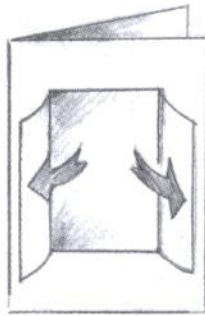


Fig. 3



Fig. 4

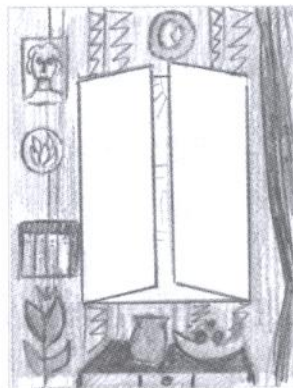


Fig. 5



Fig. 6